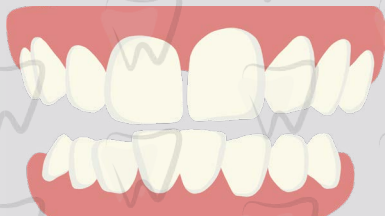


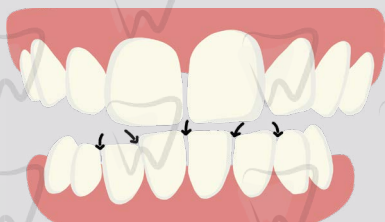
C'est quoi ?

Le stripping est une technique qui consiste à **réduire la taille de certaines dents** en diminuant très légèrement l'épaisseur de l'émail de la dent au niveau de ses points de contact avec les dents voisines.

Cette technique se limite à l'émail, la dentine reste protégée, le risque de développement de carie est infime.



Avant



Après

Pour info

Des bains de bouches fluorés seront à réaliser suite à la séance de stripping, pendant une semaine afin de renforcer l'émail.

gsk 
dentel

Gwenaëlle SEBILLE KERNAUDOUR

Docteur en Chirurgie Dentaire

Spécialiste qualifiée en Orthodontie exclusive

1 rue Hélène Boucher - 22300 LANNION

02 96 14 08 84

contact@dentel.bzh

www.dentel.bzh

Le Stripping

Quand-est-ce qu'on l'utilise ?

Cette technique est indiquée en cas d'encombrement dentaire modéré.

- **Manque de place**

Pour aligner les dents, mais pas suffisamment pour justifier des extractions dentaires.

- **Dysharmonie dentodentaire**

Lorsque certaines dents ont une forme ou une taille anormale qui perturbe les proportions entre les dents supérieures et inférieures.

- **Suppression ou diminution des triangles noirs**

Espace vide de gencive entre les dents créant une ombre noire lorsque les incisives sont triangulaires.

Mise en œuvre

Le stripping se fait suite à une évaluation précise et chiffrée de la quantité d'émail à enlever.

Il suit un protocole rigoureux et une instrumentation spécifique : passage de lamelles abrasives de diamètres croissants de façon manuelle et/ou mécanisée.

C'est une technique indolore qui ne nécessite pas d'anesthésie.



✓ Avantages

Permet de gagner de la place pour aligner les dents

- En limitant les extractions dentaires.
- En limitant l'avancement des incisives inférieures (et donc évite le risque de déchaussements dentaires).

✗ Inconvénients

Ils sont limités lorsque le stripping est modéré, cependant

- Une couche d'émail qui ne se renouvellera pas est retirée.
- Risque très léger de fragilisation de la dent et de développement de carie en cas de mauvaise hygiène dentaire.